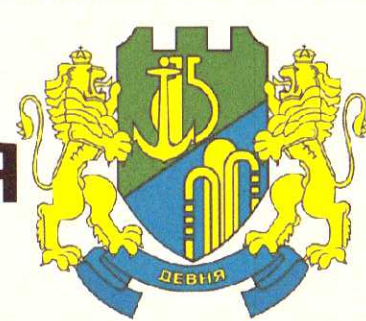
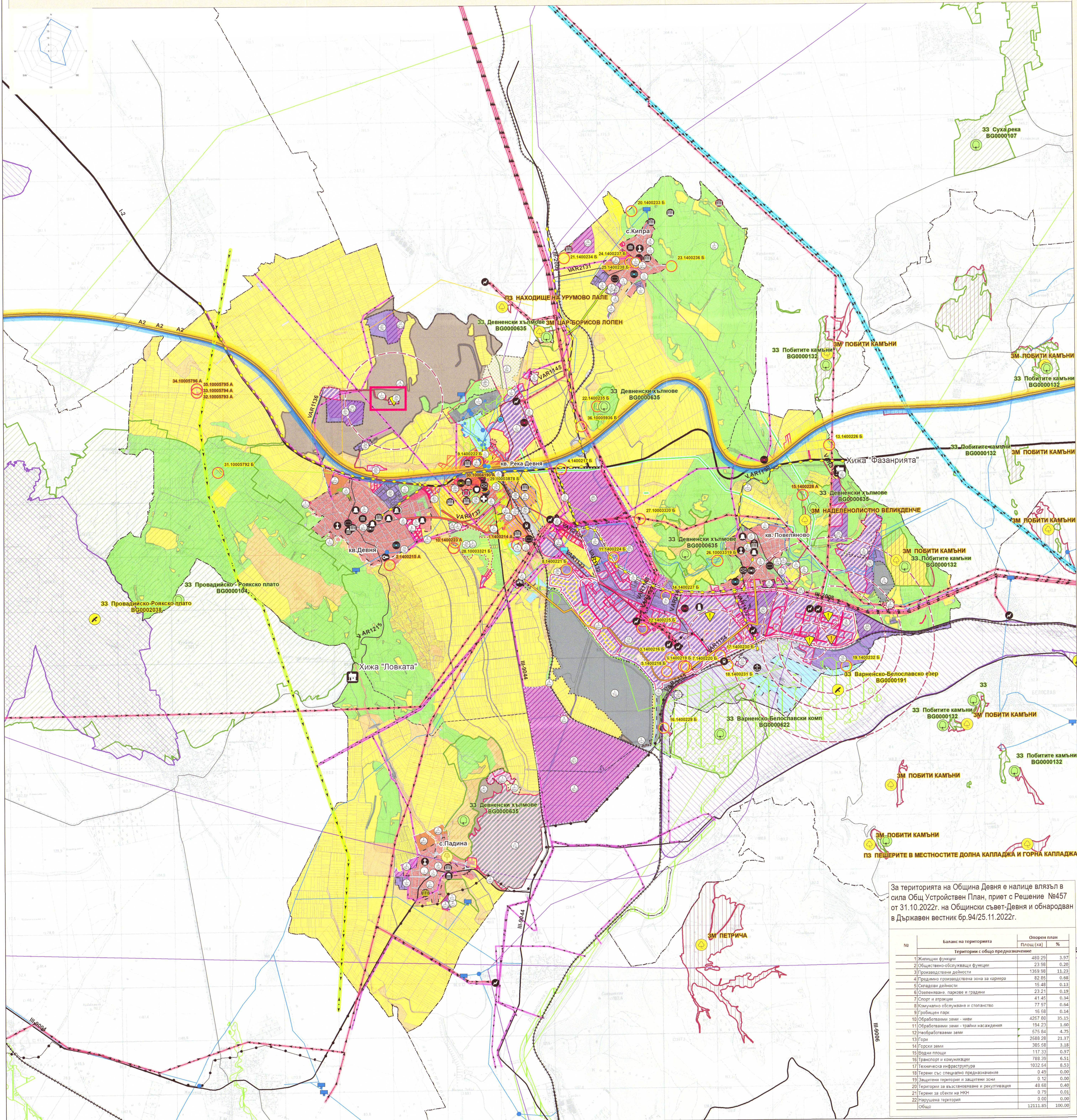
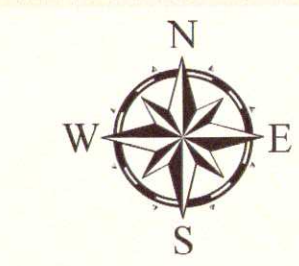


**ЧАСТИЧНО ИЗМЕНЕНИЕ НА ОБЩ
УСТРОЙСТВЕН ПЛАН НА ОБЩИНА ДЕВНЯ
ОКОНЧАТЕЛЕН ПРОЕКТ**



1.1. ОПОРЕН ПЛАН
Извадка от ОУП на Община Девня за ПИ 20482.33.115 и ПИ 20482.33.69



Социална инфраструктура

- Обекти на администрацията
- Обекти, свързани с обществения ред
- Обекти на културата
- Училища/детски градини
- Поща
- Църква
- Спортен обект
- Хижи

Недвижими културни ценности

НКЦ от Национален регистър

- 1 АГар Археологически резерват "Античен град Марцианополис" (1 ТкАГар)
- 2 АЕ Античен жилищен комплекс с мозаики
- 3 АЕ Амфитеатър на Марцианопол
- 4 АЕ Южен некропол (4ТкАЕ)
- 5 АЕ Западен некропол (5ТкАЕ)
- 6 АЕ Източен некропол (5ТкАЕ)

Единични НКЦ в границите на археологическия резерват

- Територии на единични НКЦ в границите на археологическия резерват
- на Античен Жилищен комплекс с мозаики (2 ТкАЕ)
- на Амфитеатър на Марцианопол (3 ТкАЕ)
- Територия на охранителната зона на археологически резерват "Античен град Марцианополис" (1 ТкАЕ)

Единични НКЦ

- №...АЕ Археологически (№...ТкАЕ)
- №...ИЕ Исторически (№...ТкИЕ)
- №...ИВЕ Исторически - военни паметници (№...ТкИВЕ)
- №...АСЕ Архитектурно-строителни (№...ТкАСЕ)
- 26АСЕ Застрани (1бр. в с. Падина) (№...ТкАСЕ)
- 7...18 АСЕ Унищожени (12бр. в кв. Повелиново)
- 21 АЕ Археологически НКЦ извън населените места.
- 22 АЕ нерегистрирани в АКБ

Археологически НКЦ, регистрирани в АКБ, без полигон

- НКЦ с режим "А" (1 ТкАКБ)
- НКЦ с режим "Б" (3 ТкАКБ)

Културни маршрути и ландшафт

- от националната мрежа (Б. Търново - Б. Преспан-Мадара-Плиска-Варна)
- от регионалната мрежа (Руус-Шумен-Варна)
- от локалната мрежа / Девнянските воденици / проект

Граници

- Общинска граница
- Граница на землище
- Строителна граница на населено място
- Строителна граница на населено място/проект/
- Строителна граница на селищно образувание/проект/

Транспортна инфраструктура

- ЖП гара
- Пристижище
- Републиканска пътна мрежа
- Автомостриала /ограничителна строителна линия 100 м - по 50 м от двете страни/
- Пътно-републиканска пътна мрежа /ограничителна строителна линия 50 м - по 25 м от двете страни/
- Трето-класен път /ограничителна строителна линия 50 м - по 25 м от двете страни/

Местна пътна мрежа

- Общински път /ограничителна строителна линия 20 м - по 10 м от двете страни/
- Друг път /ограничителна строителна линия 20 м - по 10 м от двете страни/

Железопътна мрежа

- Железопътна линия

Техническа инфраструктура

Електропреносна и електрозапределителна система

- Подстанция
- ТЕЦ
- Въздушна линия 400 kV
- Въздушна линия 220 kV
- Въздушна линия 110 kV
- Въздушна линия 20 kV

Сервитутни зони на електропреносни линии, съгласно Приложения №5 към чл. 7, ал. 1, т.5 от Наредба за изменение и допълнение на Наредба №16 от 09 юни 2004г. за сервитутите на енергийните обекти

Продуктопроекти

- Разслоповод
- Водоснабдяване и канализация
- Водосточник
- Заустване
- Кладенец
- Шахта /арматурна, водомерна, облекчителна разпределителна, събирателна, за въздушни/
- Черпателен резервоар
- Напорен резервоар
- ПСОВ
- Поимена станция
- Шахти/проект
- Газопровод
- Газопровод /сервитут 15м от двете страни/
- Фотоволтаична електроцентрала
- Външна водоснабдителна система /сервитут по 3м от двете страни/
- Вътрешни водопроводи
- Предвидени за реконструкция вътрешни водопроводи
- Колектор А /сервитут по 5м от двете страни/
- Главен клоп I /сервитут по 3м от двете страни/
- Колектор Б /сервитут по 3м от двете страни/
- Колектор "Кипра" /сервитут по 3м от двете страни/
- Реконструкция на участък от деривация
- Китка - Варна - Площадка Падина - Житница /сервитут по 5 метра от двете страни/
- Изместване на колектор А /Ø1000/ сервитут по 5 метра от двете страни/
- Съоръжения от телекомуникационната мрежа
- Премо-предавателни станции от мобилната мрежа на Вивак/БТК
- Премо-предавателни станции от мобилната мрежа на Теленор
- Премо-предавателни станции от мобилната мрежа на МаксТелеком
- Премо-предавателни станции от мобилната мрежа на БТК ЕАД
- Кабелни трасета на БТК ЕАД
- Санитарно-охранителна зона
- Първи пояс
- Втори и трети пояс
- Втори пояс
- Трети пояс
- Терени със специално предназначение
- Терени със специално предназначение
- Действащи/Влезли в сила ПУП
- Действащи/Влезли в сила ПУП - ПП
- Действащи/Влезли в сила ПУП - ПР, ПЗ, ПЗР
- Защитени територии /по ЗЗТ/, Защитени зони от НАТУРА 2000 /по ЗБР/
- Защитена зона по НАТУРА 2000 по Директива за птиците
- Защитена зона по НАТУРА 2000 по Директива за хабитатите
- Защитена територия по ЗЗТ
- Територии с предвидими природни бедствия
- Район със значителен потенциален риск от наводнение /РЗРН/ - вероятност на повторение 20 г.
- Рисков потенциал
- Предприятие с висок рисков потенциал
- Предприятие с нисък рисков потенциал
- Зона за поразяване /вариадно планиране по чл. 104, ал. 4 от ЗООС
- 900m
- Устройствени зони
- Жилищна зона със средна височина на застрояване
- Жилищна зона с малка височина на застрояване
- Зона за обществено-обслужващи функции
- Предимно производствена устройствена зона
- Чисто производствена устройствена зона
- Озеленяване, паркове и градини
- Зона за спорт и атракции
- Комунално обслужване и стопанство
- Терен за гробищен парк
- Терени за техническа инфраструктура
- Жилищна зона с малка височина на застрояване /проект/
- Чисто производствена устройствена зона /проект/
- Чисто производствена устройствена зона /проект/
- Чисто производствена устройствена зона за карьера /проект/
- Зона за комунално обслужване и стопанство /проект/
- Озеленяване, паркове и градини/проект
- Зона за спорт и атракции /проект/
- Гробищен парк /проект/
- Зона за техническа инфраструктура /проект/
- За рекултивация/проект

Защитени и нарушени територии

- Защитени територии и защитени зони
- Терени за обекти на НКН
- Територии за възстановяване и рекултивация
- Вековно дърво и номер в регистрите

За територията на Община Девня е валидно влязъл в сила Общ Устройствен План, приет с Решение №457 от 31.10.2022г. на Общински съвет-Девня и обнародван в Държавен вестник бр.94/25.11.2022г.

№	Баланс на територията		Опорен план	
	Площа (ха)	%	Площа (ха)	%
Територии с общо предназначение				
1	480,29	3,97		
2	22,98	0,20		
3	1359,98	11,23		
4	82,85	0,68		
5	15,48	0,13		
6	23,21	0,19		
7	41,45	0,34		
8	77,97	0,64		
9	16,58	0,14		
10	4257,80	35,15		
11	154,21	1,26		
12	575,84	4,75		
13	2588,28	21,37		
14	285,68	2,38		
15	117,33	0,97		
16	788,39	6,51		
17	1032,54	8,53		
18	0,49	0,00		
19	0,42	0,00		
20	49,68	0,40		
21	0,79	0,01		
22	0,00	0,00		
Общо	12111,85	100,00		

Обект: Частично изменение на Общ Устройствен План на Община Девня
Възложител: Община Девня
Фаза: Окончателен проект
Чертеж: Опорен План
Мащаб: М 1 : 25 000
 арх. Петър Йорданов

Рисков потенциал

Устройствени зони